

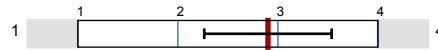


Ra

Eltern (gesamt) 11.03.2008-10:10:05 ()
Erfasste Fragebögen = 214

Globalwerte

Globalindikator



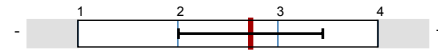
mw=2.9
s=0.8

Schulprogramm



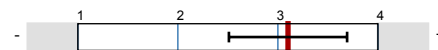
mw=2.6
s=0.9

Evaluation



mw=2.7
s=0.9

Schulmanagement



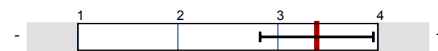
mw=3.1
s=0.7

Pädagogische Führung



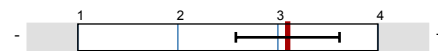
mw=3.2
s=0.7

Erhalt und Weiterentwicklung beruflicher
Kompetenzen der Lehrerinnen u...



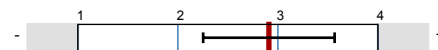
mw=3.4
s=0.7

Pädagogische Grundhaltung



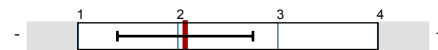
mw=3.1
s=0.6

Schulleben



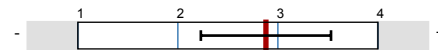
mw=2.9
s=0.8

Kooperation und Kommunikation nach
außen



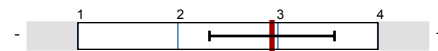
mw=2.1
s=0.8

Aufbau von fachlichen und
überfachlichen Kompetenzen



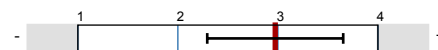
mw=2.9
s=0.8

Einverständnis und Akzeptanz



mw=2.9
s=0.8

Nachhaltige Wirkungen

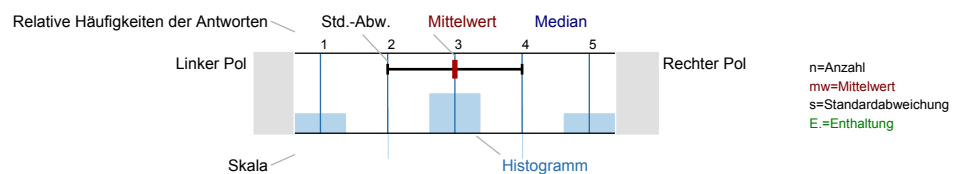


mw=3
s=0.8

Auswertungsteil der geschlossenen Fragen

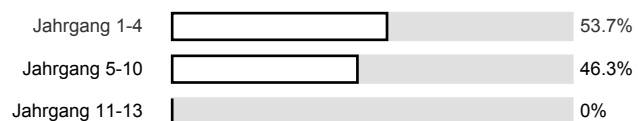
Legende

Frage



1. Allgemeine Fragen

^{1.1)} 1.1 In welcher Schulstufe befindet sich Ihr Kind? (Sollte mehr als eines Ihrer Kinder diese Schule besuchen, so machen Sie die Angaben bitte für das jüngste Kind.) n=203



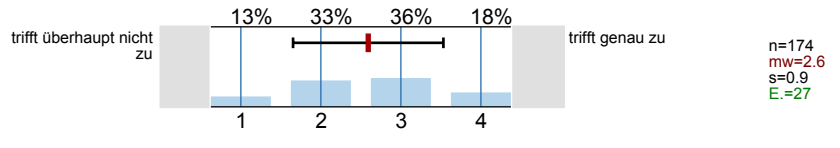
1.2) 1.2 Welche Sprache sprechen Sie normalerweise zu Hause?

n=201



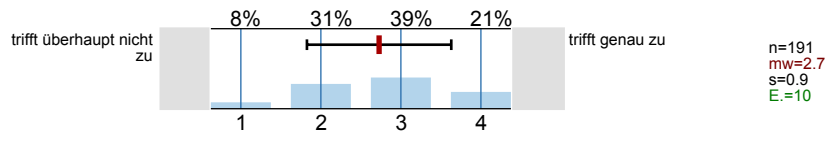
Schulprogramm

2.1) 2.1 Ich kenne das schriftlich vorliegende Schulprogramm und bin über seine Inhalte (z. B. Entwicklungsschwerpunkte der



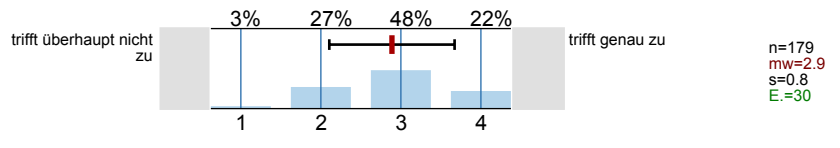
Evaluation

3.1) 2.2 Ich werde regelmäßig um Rückmeldung zu Vorhaben der Schule meines Kindes gebeten bzw. zu Entwicklungsvorhaben

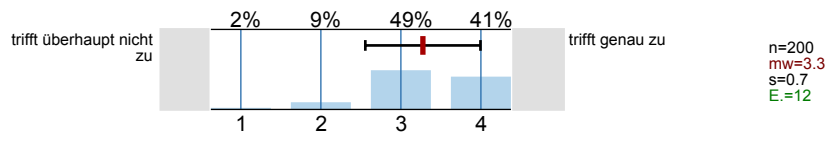


Schulmanagement

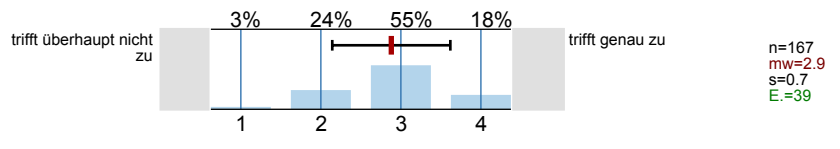
4.1) 2.3 beteiligt die Schülerinnen und Schüler an schulischen Aufgaben (Veränderungen, Entscheidungen).



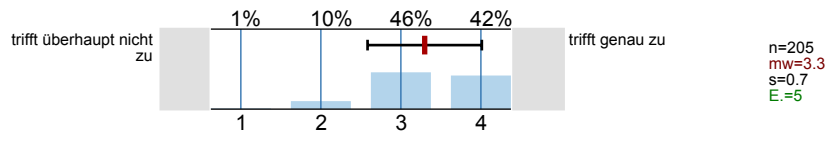
4.2) 2.4 bindet uns Eltern z. B. über den Schul- elternbeirat oder Schulkonferenzen in schulische Prozesse und Entscheidungen



4.3) 2.5 gewährt Freiheiten bei der Umsetzung/ Bewältigung von Aufgaben, die sie an uns Eltern überträgt.

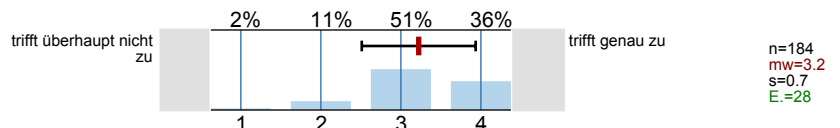


4.4) 2.6 informiert uns über relevante Entscheidungen, die uns Eltern betreffen.



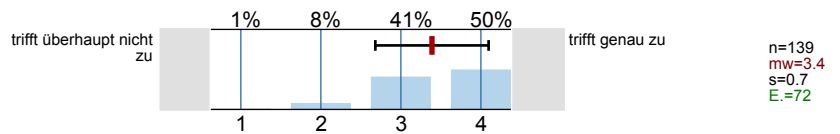
Pädagogische Führung

5.1) 2.7 Die Schulleitung stößt aktiv Schulentwicklungsprozesse an.



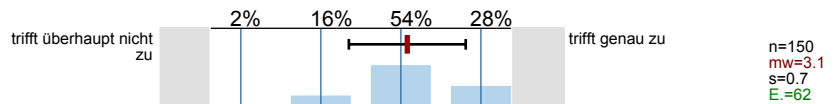
Erhalt und Weiterentwicklung beruflicher Kompetenzen der Lehrerinnen und Lehrer

- 6.1) 2.8 Die Lehrerinnen und Lehrer an der Schule meines Kindes besuchen regelmäßig Fortbildungen.

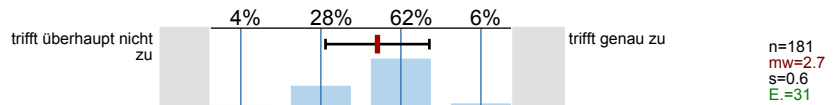


Pädagogische Grundhaltung

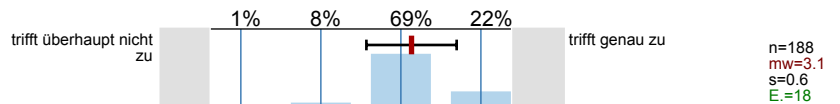
- 7.1) 2.9 gehen die Lehrerinnen und Lehrer wertschätzend und freundlich mit- einander um.



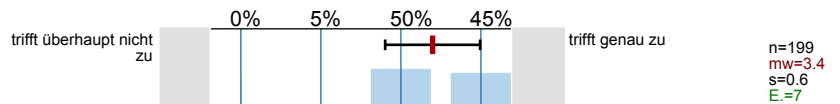
- 7.2) 2.10 gehen die Schülerinnen und Schüler wertschätzend und freundlich mit- einander um.



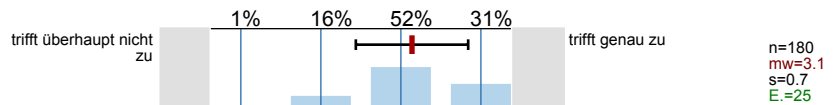
- 7.3) 2.11 haben die Lehrerinnen und Lehrer ein gutes Verhältnis zu ihren Schülerinnen und Schülern.



- 7.4) 2.12 arbeiten die Schülerinnen und Schüler an der Gestaltung des Schullebens mit (Schulregeln, Schulfeste usw.).

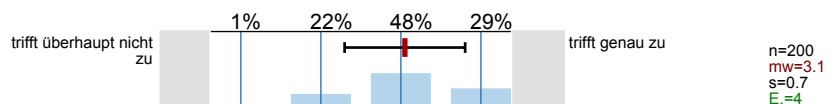


- 7.5) 2.13 werden die Schülerinnen und Schüler dazu angeregt, Verantwortung für die Gestaltung des Schullebens oder für

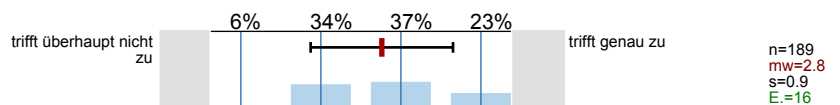


Schulleben

- 8.1) 2.14 werden wir Eltern in die Gestaltung des Schullebens (z. B. Arbeitsgemeinschaften, Nachmittagsunterricht,

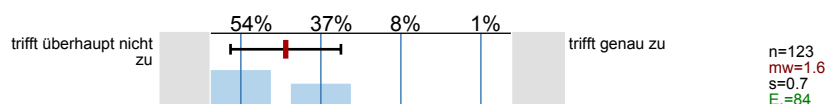


- 8.2) 2.15 werden die Schülerinnen und Schüler durch besondere Beratungsangebote in ihrer persönlichen und schulischen

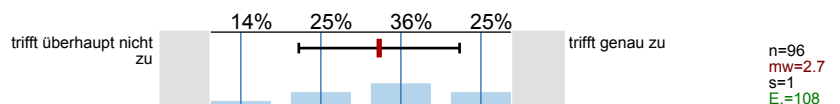


Kooperation und Kommunikation nach außen

- 9.1) 2.16 werden Schulpartnerschaften (z. B. Schüleraustausch, Comenius, Leonardo) gepflegt.

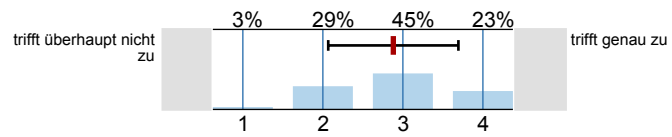


- 9.2) 2.17 werden aktuelle und wichtige Informationen auf der Homepage zur Verfügung gestellt.



Aufbau von fachlichen und überfachlichen Kompetenzen

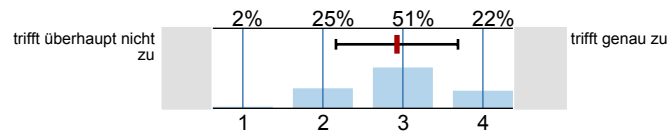
- 10.1) 2.18 Die Lehrerinnen und Lehrer vermitteln meinem Kind nicht nur Fachwissen, sondern auch übergeordnete Methoden (z. B.



n=184
mw=2.9
s=0.8
E.=23

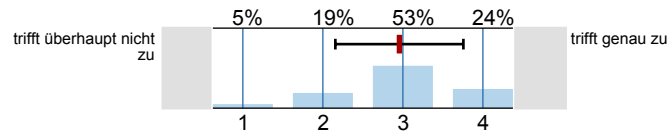
Einverständnis und Akzeptanz

- 11.1) 2.19 Ich bin mit den fachlichen und überfachlichen Ergebnissen, die mein Kind durch die Schule erreicht, zufrieden.



n=203
mw=2.9
s=0.8
E.=5

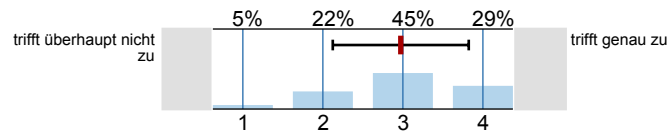
- 11.2) 2.20 Ich bin mit dem Beitrag, den die Schule zur Erziehung meines Kindes leistet, zufrieden.



n=205
mw=3
s=0.8
E.=2

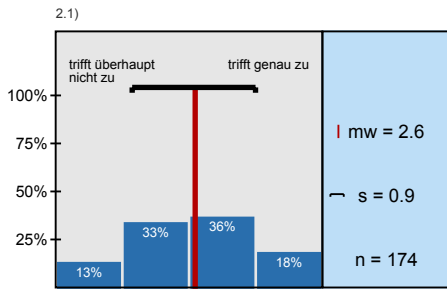
Nachhaltige Wirkungen

- 12.1) 2.21 Ich bin der Meinung, dass mein Kind in der Schule gut auf weiterführende Schulen bzw. das Berufsleben vorbereitet wird.

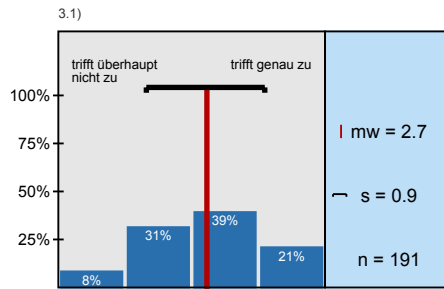


n=188
mw=3
s=0.8
E.=19

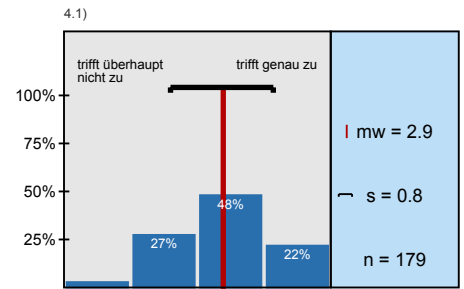
Histogramme zu den Skalafragen



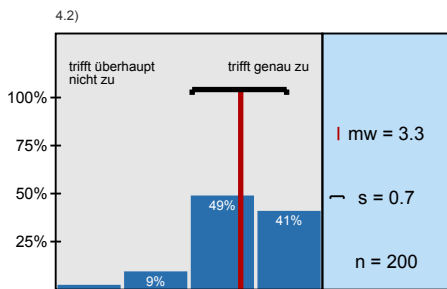
2.1 Ich kenne das schriftlich vorliegende Schulprogramm und bin über seine Inhalte



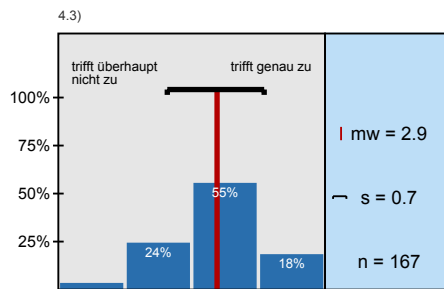
2.2 Ich werde regelmäßig um Rückmeldung zu Vorhaben der Schule meines



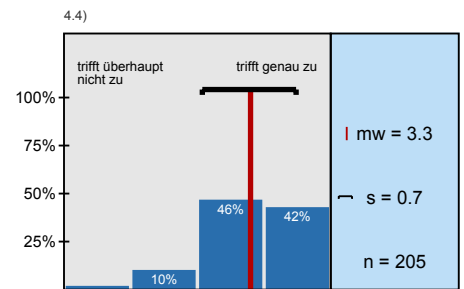
2.3 beteiligt die Schülerinnen und Schüler an schulischen Aufgaben (Veränderun-



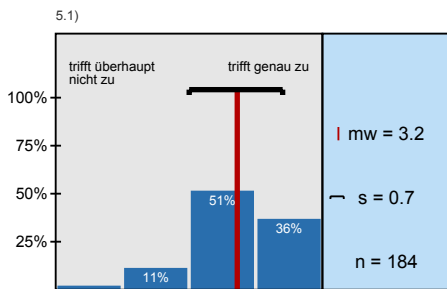
2.4 bindet uns Eltern z. B. über den Schülternbeirat oder Schulkonferenzen in



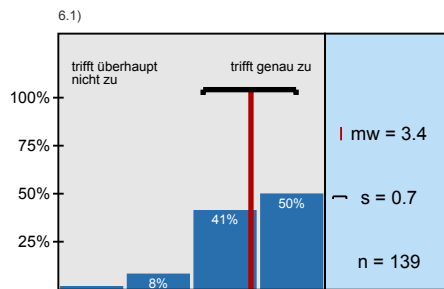
2.5 gewährt Freiheiten bei der Umsetzung/Bewältigung von Aufgaben, die sie an uns



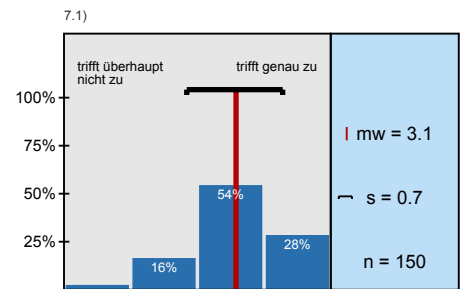
2.6 informiert uns über relevante Entscheidungen, die uns Eltern betreffen.



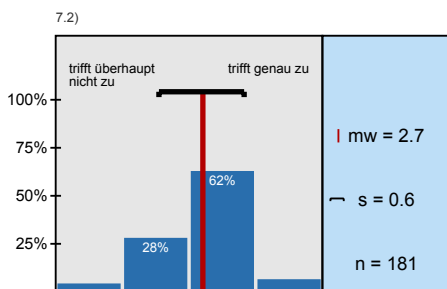
2.7 Die Schulleitung stößt aktiv Schulentwicklungsprozesse an.



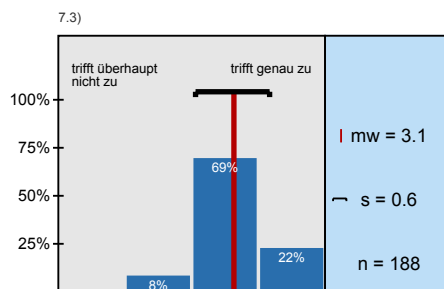
2.8 Die Lehrerinnen und Lehrer an der Schule meines Kindes besuchen



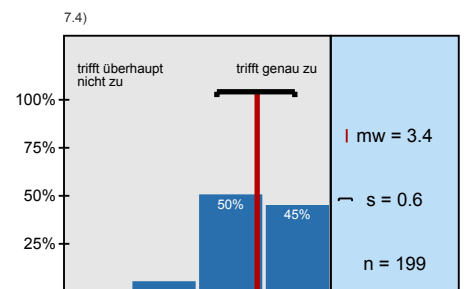
2.9 gehen die Lehrerinnen und Lehrer wertschätzend und freundlich miteinander



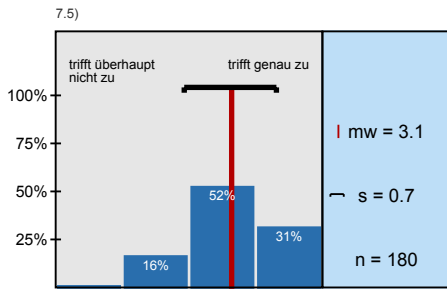
2.10 gehen die Schülerinnen und Schüler wertschätzend und freundlich miteinander



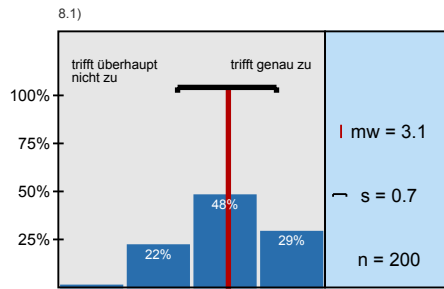
2.11 haben die Lehrerinnen und Lehrer ein gutes Verhältnis zu ihren Schülerinnen und



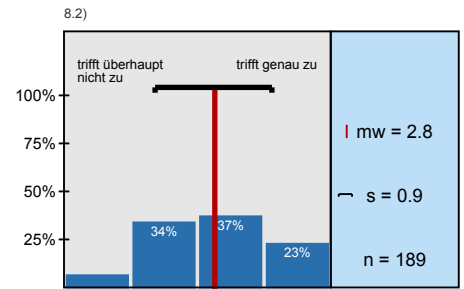
2.12 arbeiten die Schülerinnen und Schüler an der Gestaltung des Schullebens



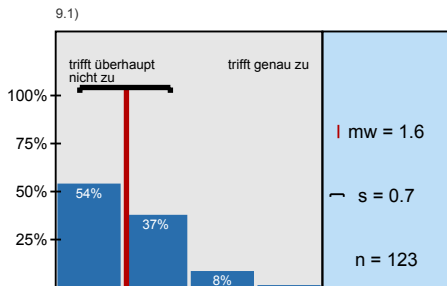
2.13 werden die Schülerinnen und Schüler dazu angeregt, Verantwortung für



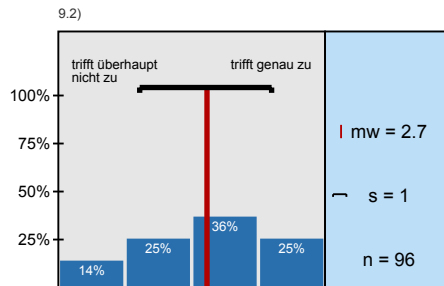
2.14 werden wir Eltern in die Gestaltung des Schullebens (z. B. Arbeitsgemein-



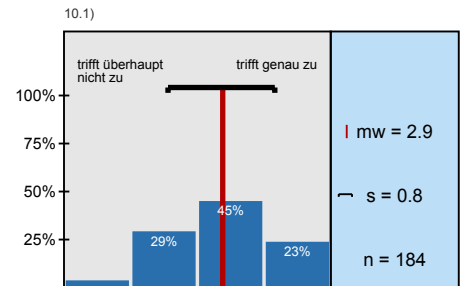
2.15 werden die Schülerinnen und Schüler durch besondere Beratungsangebote in



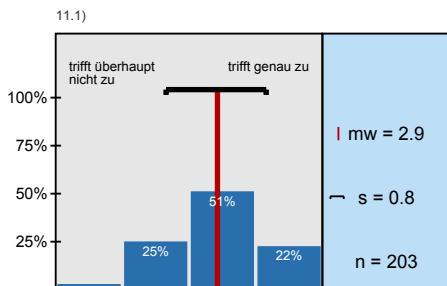
2.16 werden Schulpartnerschaften (z. B. Schüleraustausch, Comenius,



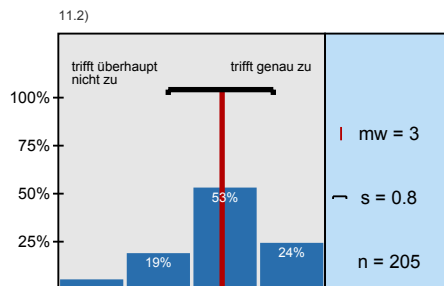
2.17 werden aktuelle und wichtige Informationen auf der Homepage zur



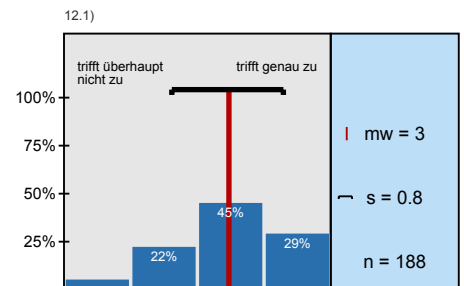
2.18 Die Lehrerinnen und Lehrer vermitteln meinem Kind nicht nur



2.19 Ich bin mit den fachlichen und überfachlichen Ergebnissen, die mein



2.20 Ich bin mit dem Beitrag, den die Schule zur Erziehung meines Kindes



2.21 Ich bin der Meinung, dass mein Kind in der Schule gut auf weiterführende

Profillinie

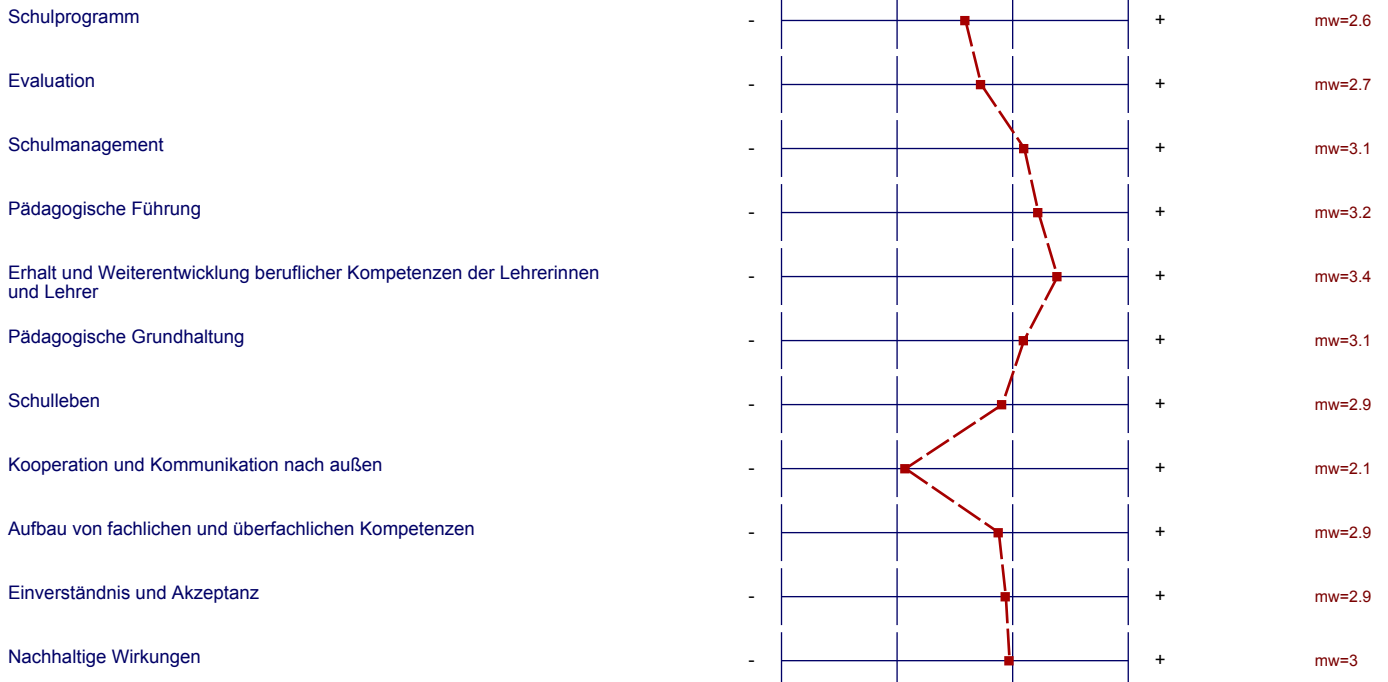
Zusammenstellung: Eltern (gesamt) 11.03.2008-10:10:05

2.1)	2.1 Ich kenne das schriftlich vorliegende Schulprogramm und bin über seine Inhalte (z. B. Entwicklungsschwerpunkte der Schule) informiert	trifft überhaupt nicht zu		trifft genau zu	mw=2.6
3.1)	2.2 Ich werde regelmäßig um Rückmeldung zu Vorhaben der Schule meines Kindes gebeten bzw. zu Entwicklungsvorhaben befragt.	trifft überhaupt nicht zu		trifft genau zu	mw=2.7
4.1)	2.3 beteiligt die Schülerinnen und Schüler an schulischen Aufgaben (Veränderungen, Entscheidungen).	trifft überhaupt nicht zu		trifft genau zu	mw=2.9
4.2)	2.4 bindet uns Eltern z. B. über den Schul- elternbeirat oder Schulkonferenzen in schulische Prozesse und Entscheidungen ein.	trifft überhaupt nicht zu		trifft genau zu	mw=3.3
4.3)	2.5 gewährt Freiheiten bei der Umsetzung/ Bewältigung von Aufgaben, die sie an uns Eltern überträgt.	trifft überhaupt nicht zu		trifft genau zu	mw=2.9
4.4)	2.6 informiert uns über relevante Entscheidungen, die uns Eltern betreffen.	trifft überhaupt nicht zu		trifft genau zu	mw=3.3
5.1)	2.7 Die Schulleitung stößt aktiv Schulentwicklungsprozesse an.	trifft überhaupt nicht zu		trifft genau zu	mw=3.2
6.1)	2.8 Die Lehrerinnen und Lehrer an der Schule meines Kindes besuchen regelmäßig Fortbildungen.	trifft überhaupt nicht zu		trifft genau zu	mw=3.4
7.1)	2.9 gehen die Lehrerinnen und Lehrer wertschätzend und freundlich miteinander um.	trifft überhaupt nicht zu		trifft genau zu	mw=3.1
7.2)	2.10 gehen die Schülerinnen und Schüler wertschätzend und freundlich miteinander um.	trifft überhaupt nicht zu		trifft genau zu	mw=2.7
7.3)	2.11 haben die Lehrerinnen und Lehrer ein gutes Verhältnis zu ihren Schülerinnen und Schülern.	trifft überhaupt nicht zu		trifft genau zu	mw=3.1
7.4)	2.12 arbeiten die Schülerinnen und Schüler an der Gestaltung des Schullebens mit (Schulregeln, Schulfeste usw.).	trifft überhaupt nicht zu		trifft genau zu	mw=3.4
7.5)	2.13 werden die Schülerinnen und Schüler dazu angeregt, Verantwortung für die Gestaltung des Schullebens oder für übertragene Aufgaben zu übernehmen.	trifft überhaupt nicht zu		trifft genau zu	mw=3.1
8.1)	2.14 werden wir Eltern in die Gestaltung des Schullebens (z. B. Arbeitsgemeinschaften, Nachmittagsunterricht, Schulfeste, Freizeitangebote) einbezogen.	trifft überhaupt nicht zu		trifft genau zu	mw=3.1
8.2)	2.15 werden die Schülerinnen und Schüler durch besondere Beratungsangebote in ihrer persönlichen und schulischen Entwicklung unterstützt.	trifft überhaupt nicht zu		trifft genau zu	mw=2.8
9.1)	2.16 werden Schulpartnerschaften (z. B. Comenius, Leonardo) gepflegt.	trifft überhaupt nicht zu		trifft genau zu	mw=1.6
9.2)	2.17 werden aktuelle und wichtige Informationen auf der Homepage zur Verfügung gestellt.	trifft überhaupt nicht zu		trifft genau zu	mw=2.7
10.1)	2.18 Die Lehrerinnen und Lehrer vermitteln meinem Kind nicht nur Fachwissen, sondern auch übergeordnete Methoden (z. B. Lernstrategien).	trifft überhaupt nicht zu		trifft genau zu	mw=2.9
11.1)	2.19 Ich bin mit den fachlichen und überfachlichen Ergebnissen, die mein Kind durch die Schule erreicht, zufrieden.	trifft überhaupt nicht zu		trifft genau zu	mw=2.9
11.2)	2.20 Ich bin mit dem Beitrag, den die Schule zur Erziehung meines Kindes leistet, zufrieden.	trifft überhaupt nicht zu		trifft genau zu	mw=3
12.1)	2.21 Ich bin der Meinung, dass mein Kind in der Schule gut auf weiterführende Schulen bzw. das Berufsleben vorbereitet wird.	trifft überhaupt nicht zu		trifft genau zu	mw=3

Profillinie

Zusammenstellung:

Eltern (gesamt) 11.03.2008-10:10:05



Präsentationsvorlage

Eltern (gesamt) 11.03.2008-10:10:05

Ra

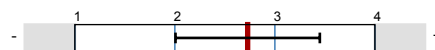
Erfasste Fragebögen = 214

Schulprogramm



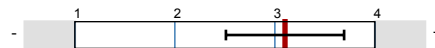
mw = 2.6

Evaluation



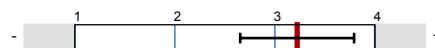
mw = 2.7

Schulmanagement



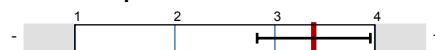
mw = 3.1

Pädagogische Führung



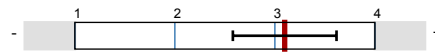
mw = 3.2

Erhalt und Weiterentwicklung beruflicher Kompetenzen der Lehrerinnen und Lehrer



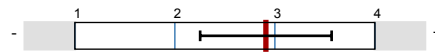
mw = 3.4

Pädagogische Grundhaltung



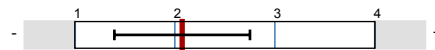
mw = 3.1

Schulleben



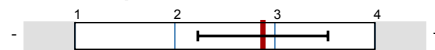
mw = 2.9

Kooperation und Kommunikation nach außen



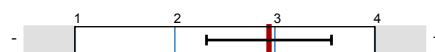
mw = 2.1

Aufbau von fachlichen und überfachlichen Kompetenzen



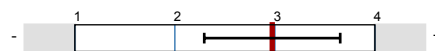
mw = 2.9

Einverständnis und Akzeptanz



mw = 2.9

Nachhaltige Wirkungen



mw = 3