



Institut für Qualitätsentwicklung

Sehr geehrter Herr/Sehr geehrte Frau  
Mittelpunktschule Adorf (PERSÖNLICH)

## Externe Evaluation der Schulen in Hessen durch das Institut für Qualitätsentwicklung

Schulleitung der Mittelpunktschule Adorf

Sehr geehrte Damen und Herren,

Sie erhalten hier die Ergebnisse der automatisierten Auswertung der Externen Evaluation Ihrer Schule.

Bereich Schülerbefragung/Grund  
Fragebogen Typ Grunds/O:

Im ersten Teil der Auswertung wird zu jeder Frage die prozentuale Antwortverteilung innerhalb der Antwortkategorien ("trifft überhaupt nicht zu"; "trifft eher nicht zu"; "trifft eher zu"; "trifft genau zu") dargestellt. Daneben aufgeführt werden die Anzahl der gültigen Nennungen (n), der Mittelwert (mw) sowie die Standardabweichung (s).

Im zweiten Teil des Auswertungsberichts wird dies in Histogrammen grafisch dargestellt.

Die Profillinie im dritten Teil der Auswertung zeigt noch einmal eine grafische Darstellung der errechneten Mittelwerte zu den gestellten Fragen.

Mit freundlichen Grüßen

Institut für Qualitätsentwicklung



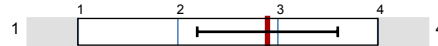
# Mittelpunktschule Adorf

Schülerbefragung/Grund ()  
Erfasste Fragebögen = 112

## Globalwerte

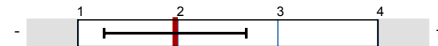
### Globalindikator

D II.3



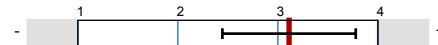
mw=2.9  
s=0.9

D V.1



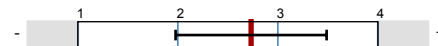
mw=2  
s=0.9

D V.2



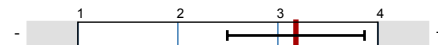
mw=3.1  
s=0.8

D V.2



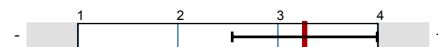
mw=2.7  
s=0.9

D VI.1



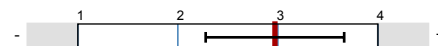
mw=3.2  
s=0.8

D VI. 2



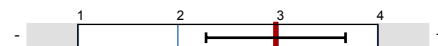
mw=3.3  
s=0.9

D VI. 3



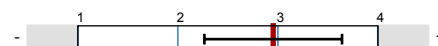
mw=3  
s=0.9

D VI.4



mw=3  
s=0.9

D VI.5

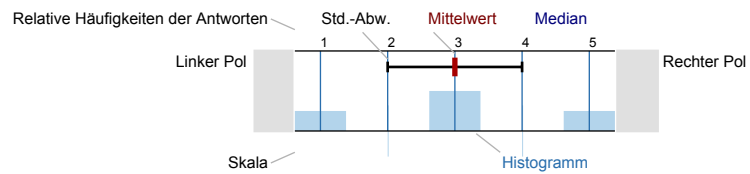


mw=3  
s=0.8

## Auswertungsteil der geschlossenen Fragen

### Legende

### Frage

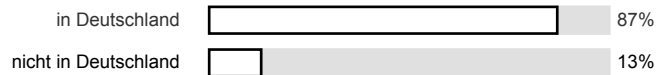


n=Anzahl  
mw=Mittelwert  
s=Standardabweichung  
E.=Enthaltung

## Allgemeine Fragen zu dir und deiner Familie

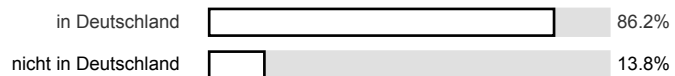
1.1) 1.1 Wo ist dein Vater geboren?

n=108



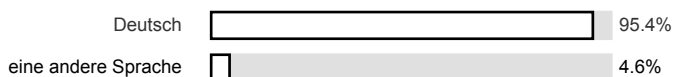
1.2) 1.2 Wo ist deine Mutter geboren?

n=109



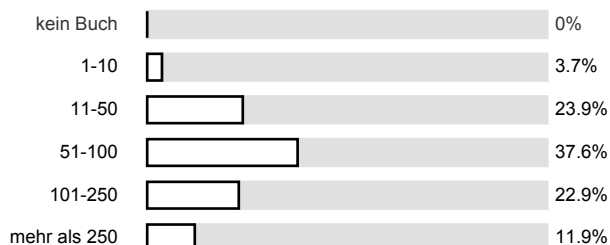
1.3) 1.3 Welche Sprache wird bei euch normalerweise zu Hause gesprochen?

n=108



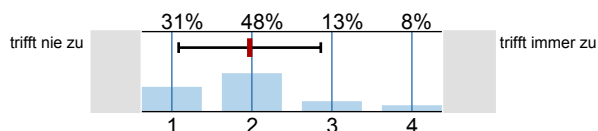
1.4) 1.4 Wie viele Bücher habt ihr ungefähr zu Hause?

n=109



D II.3

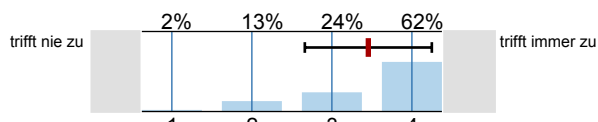
2.1) 2.1 Meine Lehrerinnen und Lehrer fragen mich manchmal zu meiner Meinung über die Schule (zum Beispiel dazu wie mir der



n=112  
mw=2  
s=0.9

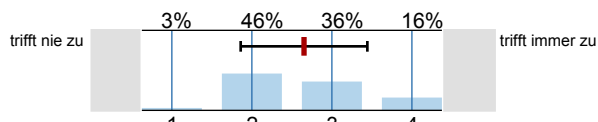
D V.1

3.1) 2.2 Meine Lehrerinnen und Lehrer gehen freundlich miteinander um.



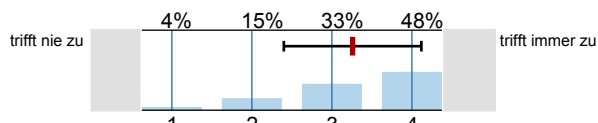
n=112  
mw=3.5  
s=0.8

3.2) 2.3 Wir Schüler gehen freundlich miteinander um.



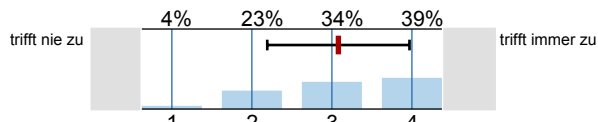
n=112  
mw=2.7  
s=0.8

3.3) 2.4 Meine Lehrerinnen und Lehrer gehen freundlich mit uns Schülern um.



n=112  
mw=3.3  
s=0.8

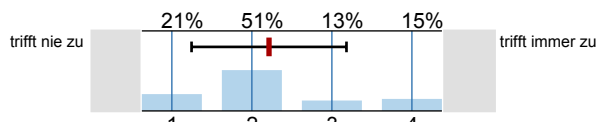
3.4) 2.5 Wir Schüler können mitarbeiten, damit unsere Schule besser und schöner wird (z. B. bei Schulfesten,



n=111  
mw=3.1  
s=0.9

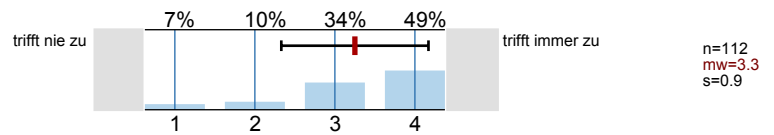
D V.2

4.1) 2.6 Meine Eltern helfen z. B. bei Schulfesten, bei Projekten oder im Unterricht mit.



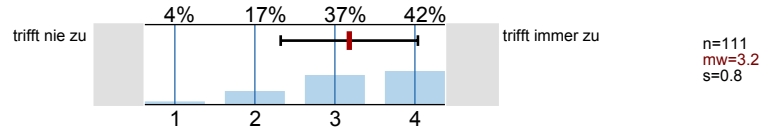
n=112  
mw=2.2  
s=1

4.2) 2.7 Ich weiß, an wen ich mich wenden kann, wenn ich Probleme habe.



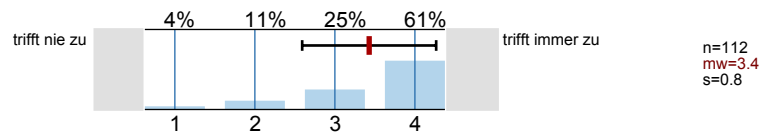
D VI.1

5.1) 2.8 Meine Lehrerinnen und Lehrer bringen mir auch bei, wie ich besser lernen kann.

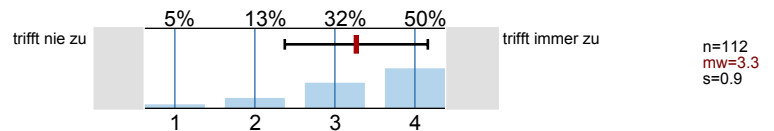


D VI.2

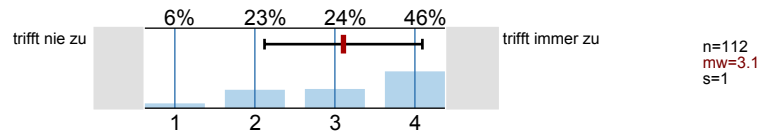
6.1) 2.9 Meine Lehrerinnen und Lehrer wollen, dass ich mich anstrenge.



6.2) 2.10 Meine Lehrerinnen und Lehrer helfen mir, dass ich gute Leistungen bringe.

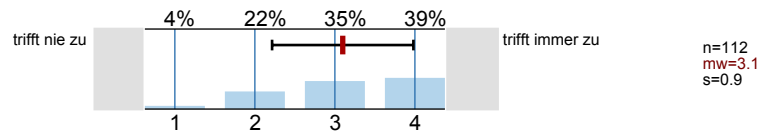


6.3) 2.11 Meine Lehrerinnen und Lehrer machen mit uns feste Regeln aus.

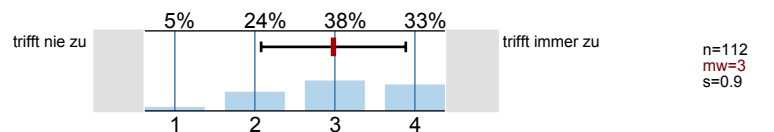


D VI.3

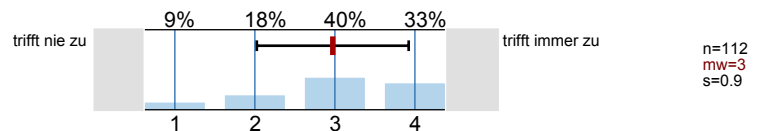
7.1) 2.12 Meine Lehrerinnen und Lehrer sagen mir, was ich in der nächsten Zeit lernen soll.



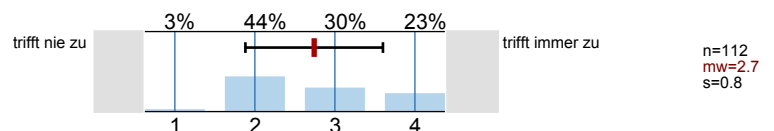
7.2) 2.13 Meine Lehrerinnen und Lehrer sagen mir, warum das, was ich gerade lerne, wichtig ist.



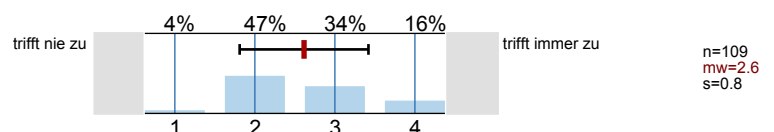
7.3) 2.14 Meine Lehrerinnen und Lehrer sagen mir, was ich am Ende eines Themas können soll.



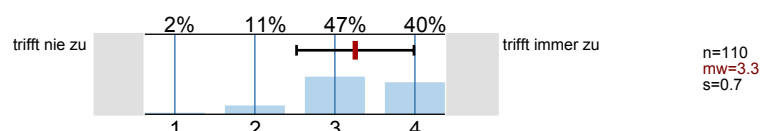
7.4) 2.15 Meine Lehrerinnen und Lehrer lassen uns in Gruppen arbeiten.



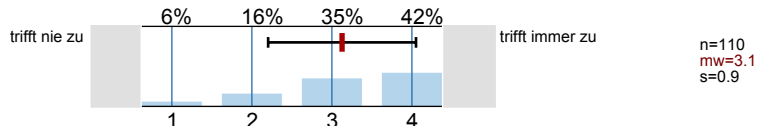
7.5) 2.16 Ich bekomme im Unterricht auch Aufgaben, die wir zu zweit bearbeiten können.



7.6) 2.17 Meine Lehrerinnen und Lehrer geben mir Aufgaben, die ich alleine bearbeiten kann.

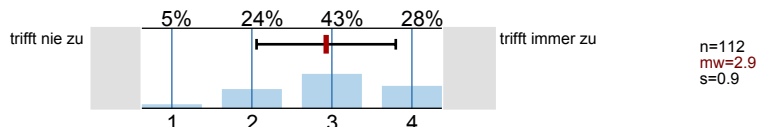


7.7) 2.18 Meine Lehrerinnen und Lehrer erklären mir, was ich tun muss, um eine gute Note zu bekommen.

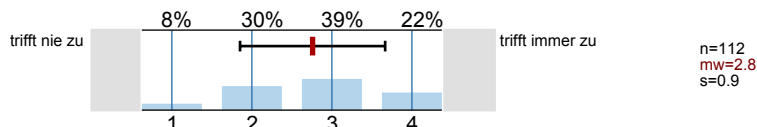


D VI.4

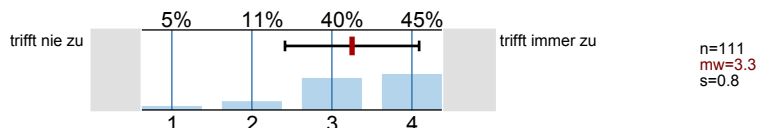
8.1) 2.19 Meine Lehrerinnen und Lehrer sagen mir, was ich schon gut kann.



8.2) 2.20 Meine Lehrerinnen und Lehrer sagen mir, wie ich weiter lernen kann.

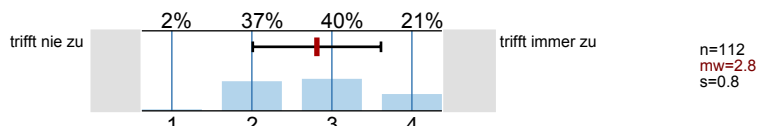


8.3) 2.21 Meine Lehrerinnen und Lehrer helfen allen in der Klasse so, wie sie es brauchen.

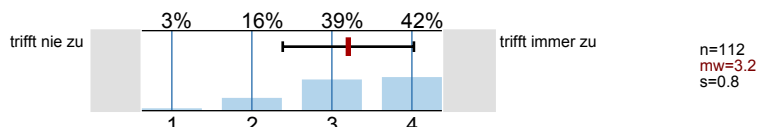


D VI.5

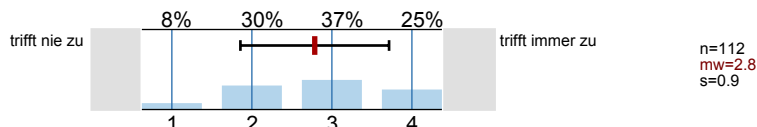
9.1) 2.22 Meine Lehrerinnen und Lehrer geben uns spannende Aufgaben, bei denen ich richtig viel nachdenken oder



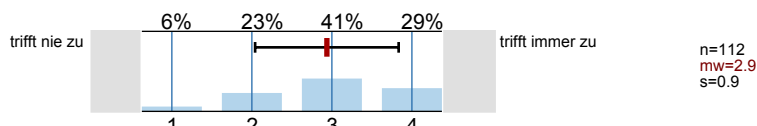
9.2) 2.23 Meine Lehrerinnen und Lehrer üben mit uns regelmäßig, was wir neu gelernt haben, damit wir es richtig gut können.



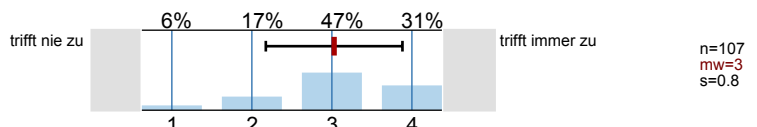
9.3) 2.24 Meine Lehrerinnen und Lehrer ermuntern mich, darüber nachzudenken, was ich gelernt habe.



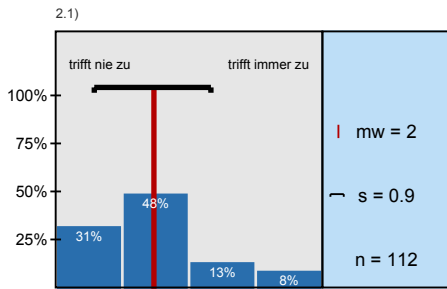
9.4) 2.25 Meine Lehrerinnen und Lehrer bringen mir etwas bei, das ich auch im alltäglichen Leben gebrauchen



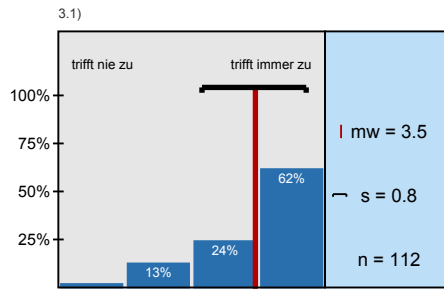
9.5) 2.26 Meine Lehrerinnen und Lehrer fragen uns bei einem neuen Thema, was wir schon alles dazu wissen.



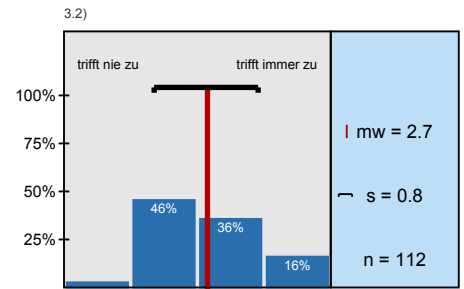
## Histogramme zu den Skalafragen



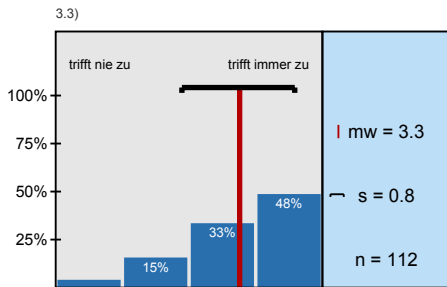
2.1 Meine Lehrerinnen und Lehrer fragen mich manchmal



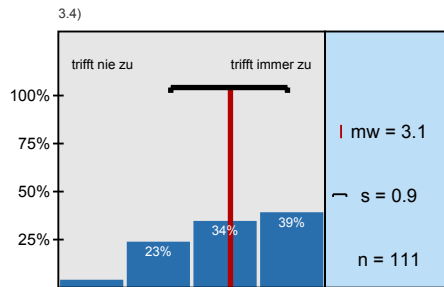
2.2 Meine Lehrerinnen und Lehrer gehen freundlich miteinander um.



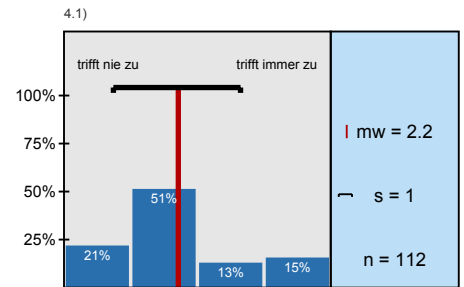
2.3 Wir Schüler gehen freundlich miteinander um.



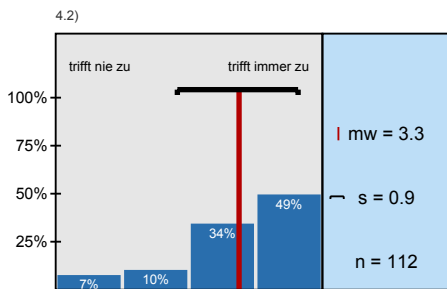
2.4 Meine Lehrerinnen und Lehrer gehen freundlich mit



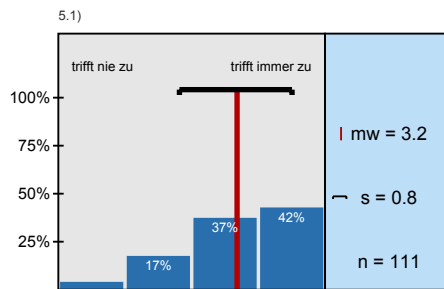
2.5 Wir Schüler können mitarbeiten, damit unsere Schule



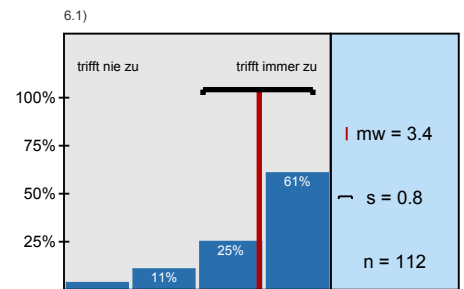
2.6 Meine Eltern helfen z. B. bei Schulfesten, bei



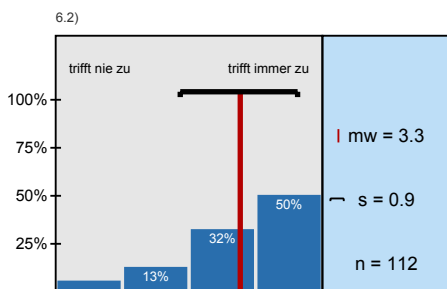
2.7 Ich weiß, an wen ich mich wenden kann, wenn ich



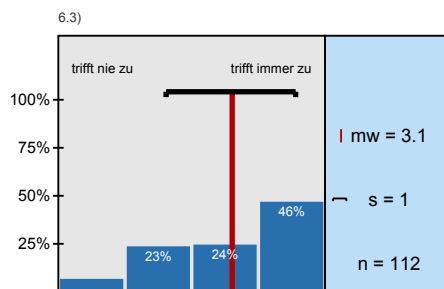
2.8 Meine Lehrerinnen und Lehrer bringen mir auch bei,



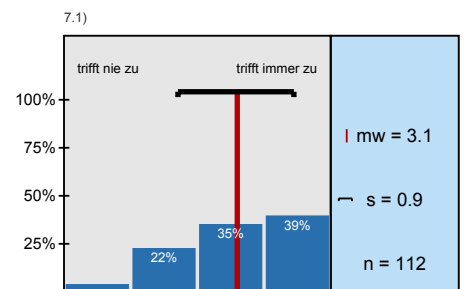
2.9 Meine Lehrerinnen und Lehrer wollen, dass ich mich



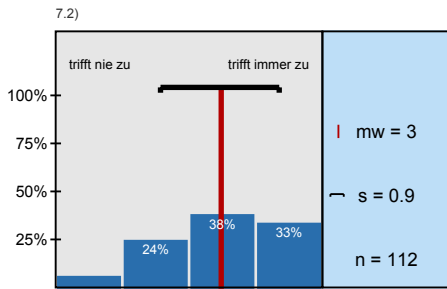
2.10 Meine Lehrerinnen und Lehrer helfen mir, dass ich



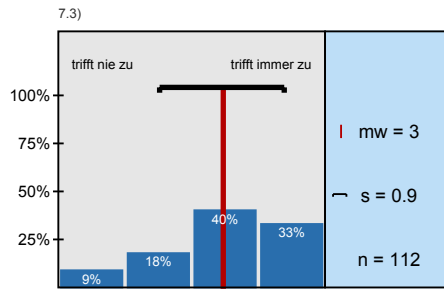
2.11 Meine Lehrerinnen und Lehrer machen mit uns feste



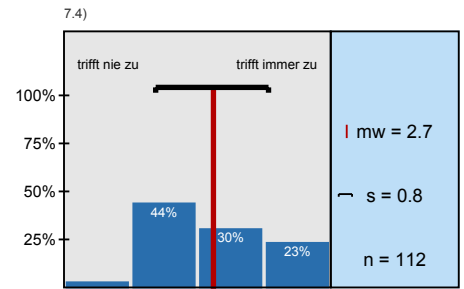
2.12 Meine Lehrerinnen und Lehrer sagen mir, was ich in



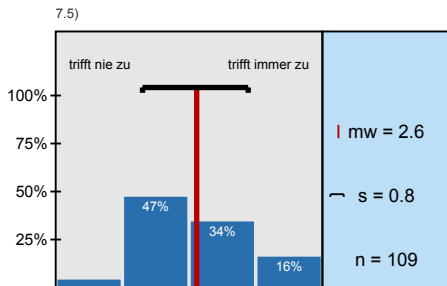
2.13 Meine Lehrerinnen und Lehrer sagen mir, warum das,



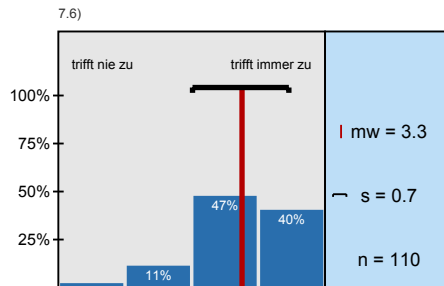
2.14 Meine Lehrerinnen und Lehrer sagen mir, was ich am



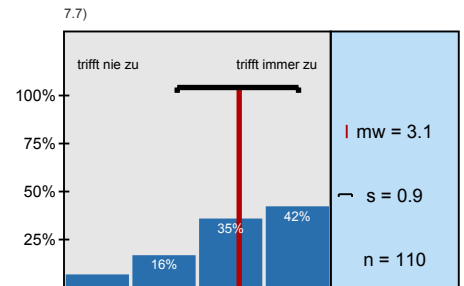
2.15 Meine Lehrerinnen und Lehrer lassen uns in Gruppen



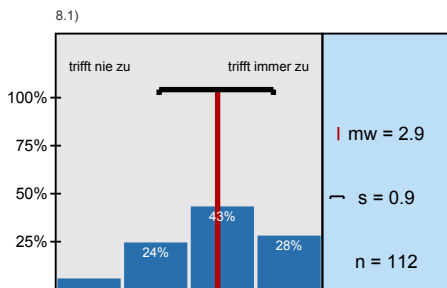
2.16 Ich bekomme im Unterricht auch Aufgaben, die wir



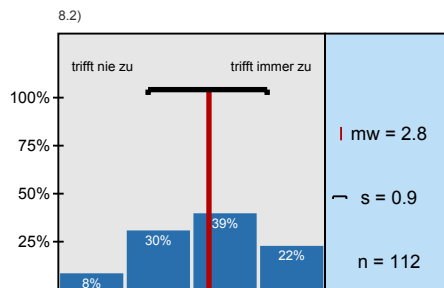
2.17 Meine Lehrerinnen und Lehrer geben mir Aufgaben,



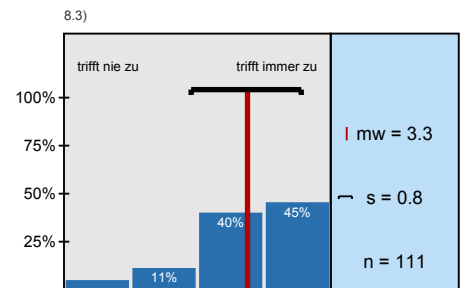
2.18 Meine Lehrerinnen und Lehrer erklären mir, was ich



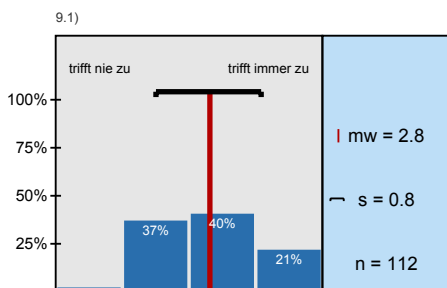
2.19 Meine Lehrerinnen und Lehrer sagen mir, was ich



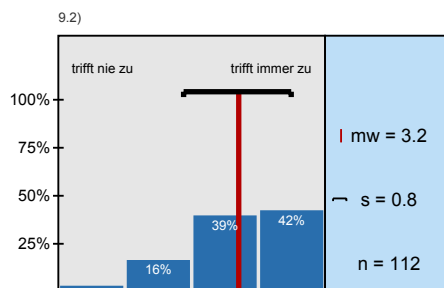
2.20 Meine Lehrerinnen und Lehrer sagen mir, wie ich



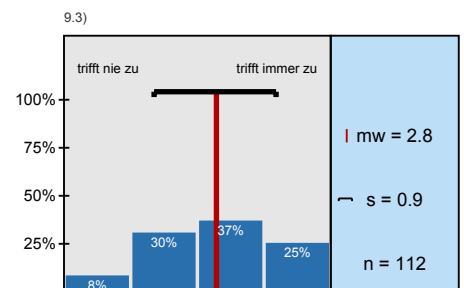
2.21 Meine Lehrerinnen und Lehrer helfen allen in der



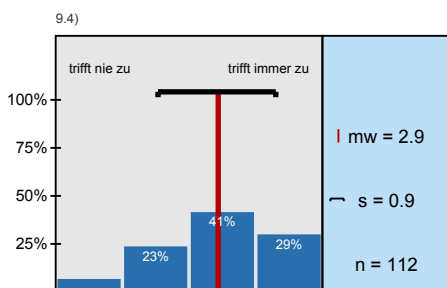
2.22 Meine Lehrerinnen und Lehrer geben uns spannende



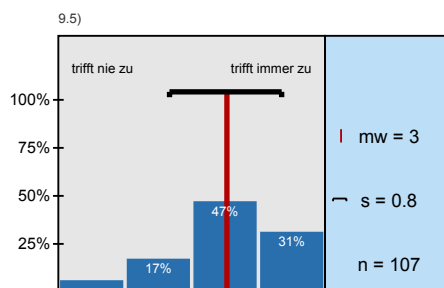
2.23 Meine Lehrerinnen und Lehrer üben mit uns regelmäßig, was wir neu gelernt haben,



2.24 Meine Lehrerinnen und Lehrer ermuntern mich,



2.25 Meine Lehrerinnen und Lehrer bringen mir etwas

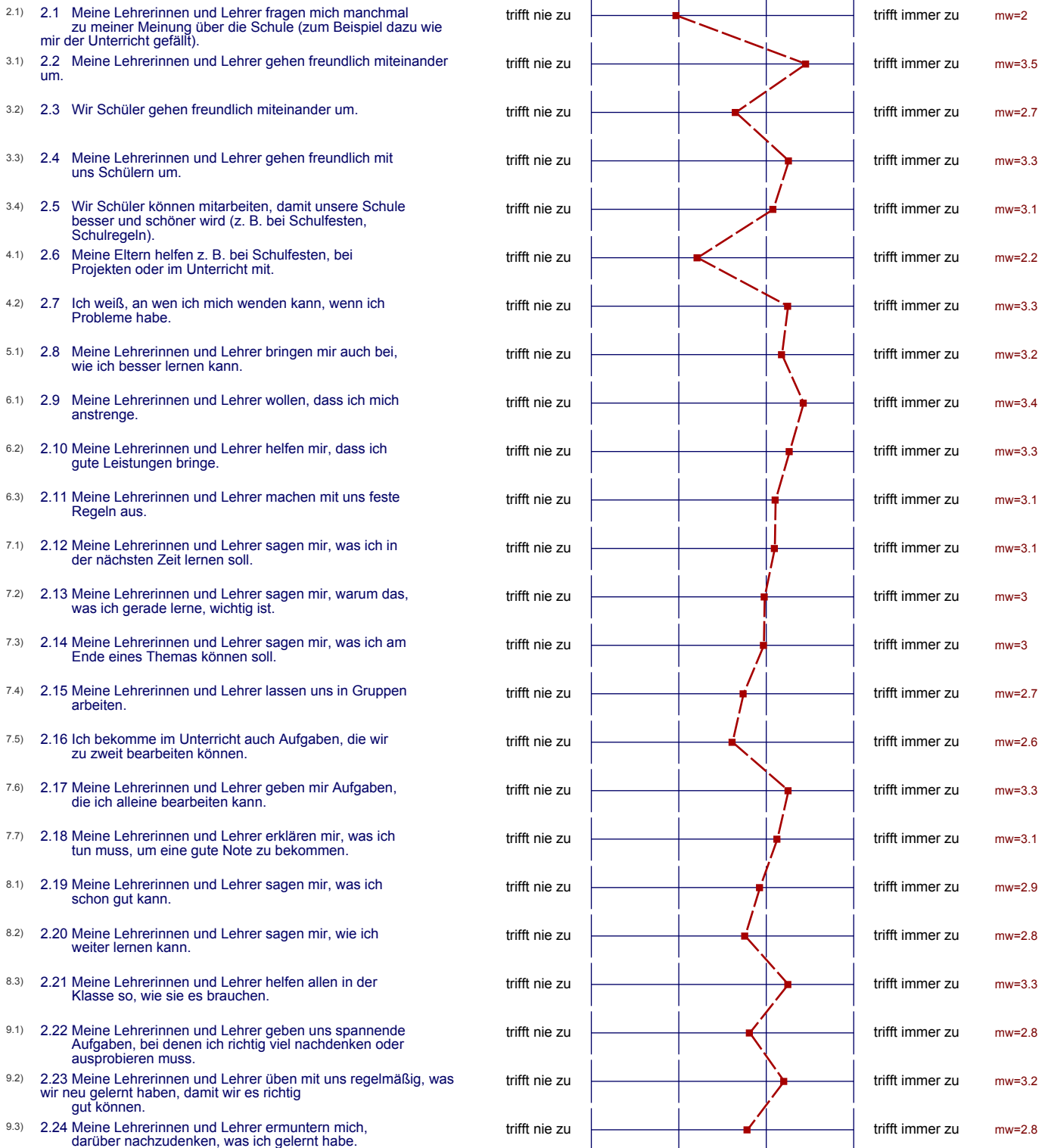


2.26 Meine Lehrerinnen und Lehrer fragen uns bei einem

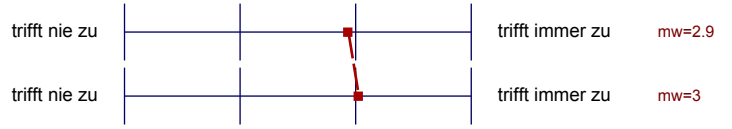
# Profillinie

Teilbereich: Waldeck-Frankenberg/ Schwalm-Eder

Name der/des Lehrenden: Mittelpunktschule Adorf  
 Titel der Lehrveranstaltung: Schülerbefragung/Grund  
 (Name der Umfrage)



- 
- 9.4) 2.25 Meine Lehrerinnen und Lehrer bringen mir etwas bei, das ich auch im alltäglichen Leben gebrauchen kann.
- 9.5) 2.26 Meine Lehrerinnen und Lehrer fragen uns bei einem neuen Thema, was wir schon alles dazu wissen.



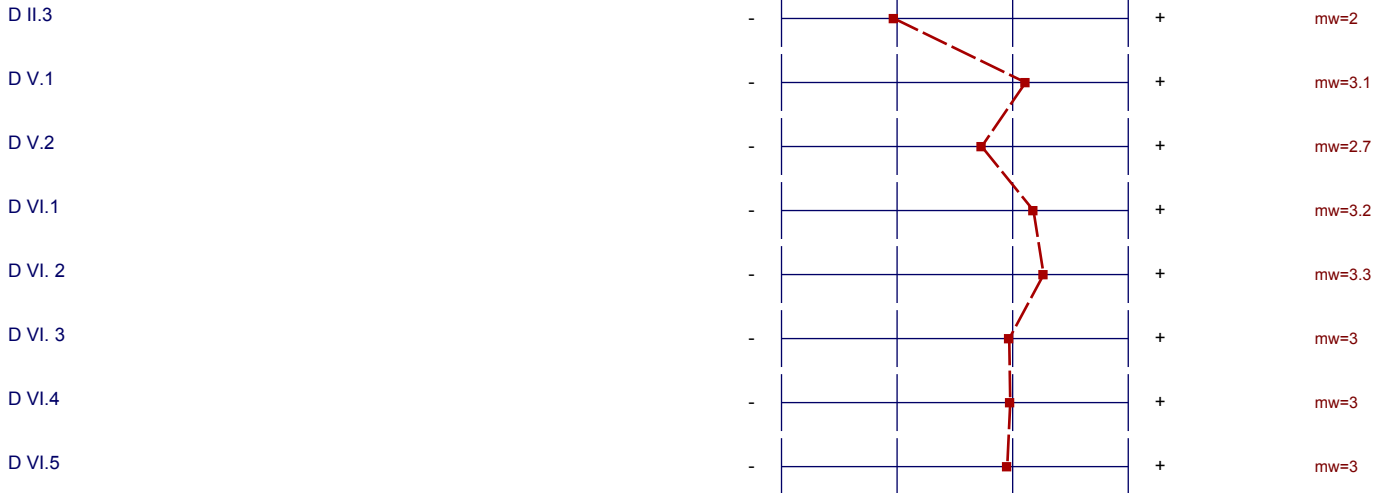
---

# Profillinie

---

Teilbereich: Waldeck-Frankenberg/ Schwalm-Eder  
Name der/des Lehrenden: Mittelpunktschule Adorf  
Titel der Lehrveranstaltung: Schülerbefragung/Grund  
(Name der Umfrage)

---



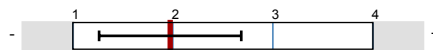
---

# Präsentationsvorlage

Schülerbefragung Schülerbefragung/Grund  
Mittelpunktschule Adorf  
Erfasste Fragebögen = 112

---

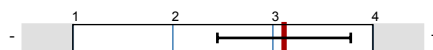
D II.3



mw = 2

---

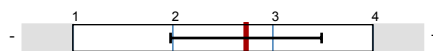
D V.1



mw = 3.1

---

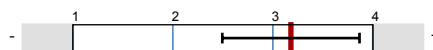
D V.2



mw = 2.7

---

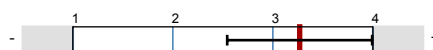
D VI.1



mw = 3.2

---

D VI. 2

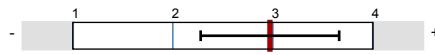


mw = 3.3

---

---

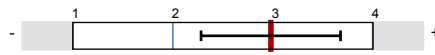
D VI. 3



$mw = 3$

---

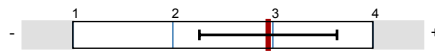
D VI.4



$mw = 3$

---

D VI.5



$mw = 3$